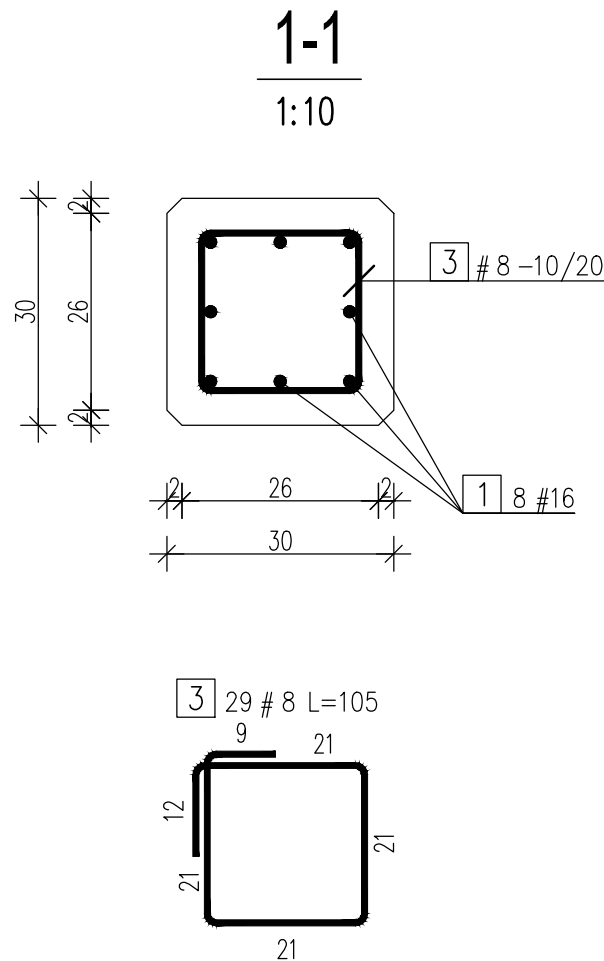
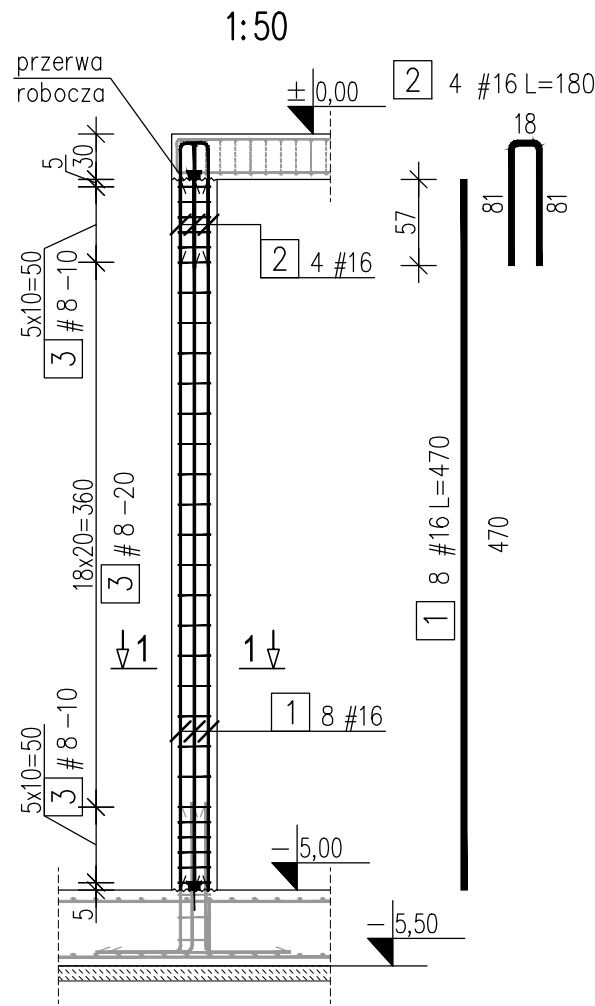


Słupy żelbetowe kolumny
centralnej - szt.4




BETON: C30/37 (B37),W8,F150
STAL ZBROJENIOWA: A-IIIN (RB500W-EPSTAL)
OTULINA: 5,0cm – płyta fundamentowa
5,0cm – słupy kolumny centralnej
3,0cm – płyta pod zgrzaniacz

- UWAGI:**
1. Rysunek rozpatrywać łącznie z częścią opisową opracowania.
 2. Izolacja przeciwwilgociowa części podziemnych elementów konstrukcyjnych wg Opisu Technicznego.
 3. Wszystkie podziemne elementy betonowe zabezpieczyć strukturalnie przez dodanie odpowiednich środków chemicznych do mieszanki betonowej.
 4. Wymiary liniowe podano w [cm].
 5. Rzędne wysokościowe podano w [m].
 6. Wymiary prętów podano w osiach.
 7. Otulinę podano do krawędzi zbrojenia głównego.
 8. Wszystkie przejścia rurociągów przez przegrody wykonać jako przejścia szczelne łańcuchowe INTEGRA Gliwice.
 9. Naroża słupów żelbetowych kolumny centralnej fazować 2x2cm.

ZESTAWIENIE STALI ZBROJENIOWEJ						
Słupy kolumny centralnej					szt. 4	
Temat:		Reaktor			A-IIIN	A-IIIN
Nr	A-I	A-IIIN	Długość	Ilość	8	16
	Ø	#	[m]	[szt.]	0,395	1,58
1		16	4,70	8		37,60
2		16	1,80	4		7,20
3		8	1,05	29	30,45	
Długość [m]					30,45	44,80
Ciężar [kg]					12,03	70,78
Ciężar razem [kg]					82,81	
Ciężar razem [kg] - szt.					4	331,24

SŁUPY KOLUMNY CENTRALNEJ 1:50/1:10

 Przedsiębiorstwo Inżynierii Sanitarnej "MEKOR" 62-200 Gniezno, ul. Chudoby 16				Inwestor: Gmina Osieczna 64-113 Osieczna, ul. Powstańców Wlkp. 6	
Funkcja	Imię i Nazwisko	Nr uprawnień	Data	Podpis	Faza:
Projektował	mgr inż. Tomasz Skórcz	KI-II-7342-90/98	01.2016		P.B-W
Kreślił	mgr inż. Łukasz Kamiński		01.2016		Branża:
Sprawdził	mgr inż. Damian Wiluś	KUP/0036/PWOK/06	01.2016		Konstrukcja
Obiekt:		Nazwa rysunku:			Nr arch.:
Przebudowa i rozbudowa i oczyszczalni ścieków w Osiecznej. Działki nr 195/9; 195/10; 195/11; 195/1; 89; obręb Wojnowice		Reaktor biologiczny Słupy kolumny centralnej			153/PR/15
		PRAWA AUTORSKIE ZASTRZEŻONE - Ustawa z dnia 04.02.1994r. (Dz.U. 1994 Nr 24 poz 83) Powielanie we wszelkiej postaci bez pisemnej zgody Autora zabronione.			Skala:
					1:50/1:10
					Nr rys.: Nr str.:
					K-04_17 91